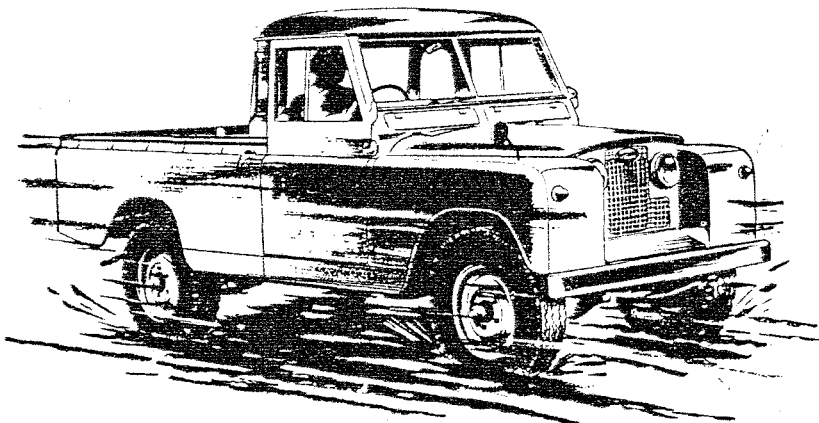


# LAND -ROVER

Serie II y IIA

## MANUAL DE TALLER

LARGOS, REGULARES  
Y CON CABINA  
AVANZADA



---

88

---

y

---

109

---

Proveedores de  
Su Majestad la  
Reina Isabel II



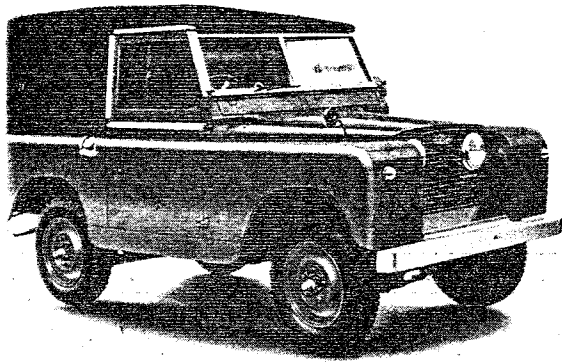
Fabricantes de coches  
automóviles y de  
Land-Rovers

THE ROVER Co. LTD • SOLIHULL • WARWICKSHIRE • ENGLAND

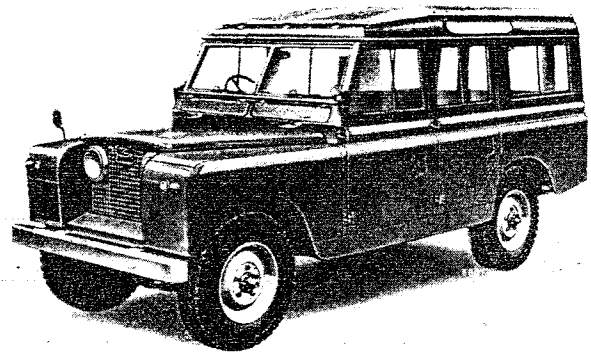
PIEZA No. 4553

PRIMERA EDICIÓN

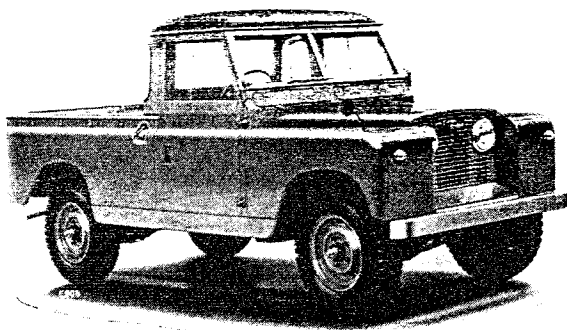
JULIO de 1963



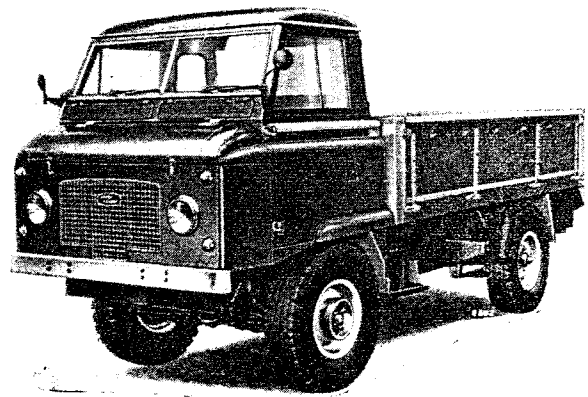
Land-Rover Serie IIA  
Modelo 88 'Regular'



Land-Rover Serie IIA  
Modelo 109 Station-Wagon



Land-Rover Serie IIA  
Modelo 109 'Largo'



Land-Rover Serie IIA  
Modelo 109 con Cabina Avanzada

*Sírvanse tomar nota que todas especificaciones son susceptibles de modificación  
sin aviso preliminar.*

---

**THE ROVER COMPANY LTD.  
SOLIHULL, WARWICKSHIRE, ENGLAND**

**DEPARTAMENTO DE SERVICIO  
Y PIEZAS DE REPUESTO  
SOLIHULL, WARWICKSHIRE  
INGLATERRA**

*Teléfono:*  
SHEldon 4242  
Telex : 33-156

*Telegramas:*  
Rovrepair, Solihull,  
Inglaterra

**ESTACION DE SERVICIO EN  
LONDRES  
SEAGRAVE ROAD, FULHAM,  
LONDRES S.W.6, INGLATERRA**

*Teléfono:*  
FULham 1221

*Telegramas:*  
Rovrepair, Wesphone,  
Londres, Inglaterra

PIEZA No. 4553

**PRIMERA EDICIÓN**

Julio de 1963

DESDE VEHICULOS NOS.

Modelo	Desde Vehículo y Chassi Nos.	Desde Motor Nos.	Desde Caja de velocidades Nos.	Desde Eje delantero Nos.	Desde eje trasero Nos.
1958					
Para el mercado nacional con volante a la derecha Para la exportación con volante a la derecha C.K.D. con volante a la derecha Para la exportación con volante a la izquierda C.K.D. con volante a la izquierda	141800001	141800001	141800001	141800001 con volante a la derecha 144800001 con volante a la izquierda	141800001
	Serie II '88' gasolina				
	142800001				
	143800001				
	144800001				
Para el mercado nacional con volante a la derecha Para la exportación con volante a la derecha C.K.D. con volante a la derecha Para la exportación con volante a la izquierda C.K.D. con volante a la izquierda	146800001	146800001	146800001	141800001 con volante a la derecha 144800001 con volante a la izquierda	141800001
	Serie II '88' Diesel				
	147800001				
	148800001				
	149800001				
Para el mercado nacional con volante a la derecha Para la exportación con volante a la derecha C.K.D. con volante a la derecha Para la exportación con volante a la izquierda C.K.D. con volante a la izquierda	151800001	151800001	151800001	151800001 con volante a la derecha 154800001 con volante a la izquierda	151800001
	Serie II '109' Gasolina				
	152800001				
	153800001				
	154800001				
Para el mercado nacional con volante a la derecha Para la exportación con volante a la izquierda C.K.D. con volante a la derecha Para la exportación con volante a la izquierda C.K.D. con volante a la izquierda	156800001	156800001	156800001	151800001 con volante a la derecha 154800001 con volante a la izquierda	151800001
	Serie II '109' Diesel				
	157800001				
	158800001				
	159800001				
1959					
Para el mercado nacional con volante a la derecha Para la exportación con volante a la derecha C.K.D. con volante a la derecha Para la exportación con volante a la izquierda C.K.D. con volante a la izquierda	141900001	151900001	151900001	141900001 con volante a la derecha 144900001 con volante a la izquierda	141900001
	Serie II '88' Gasolina				
	142900001				
	143900001				
	144900001				
Para el mercado nacional con volante a la derecha Para la exportación con volante a la derecha C.K.D. con volante a la derecha Para la exportación con volante a la izquierda C.K.D. con volante a la izquierda	146900001	146900001	146900001	146900001 con volante a la derecha 144900001 con volante a la izquierda	141900001
	Serie II '88' Diesel				
	147900001				
	148900001				
	149900001				
Para el mercado nacional con volante a la derecha Para la exportación con volante a la derecha C.K.D. con volante a la derecha Para la exportación con volante a la izquierda C.K.D. con volante a la izquierda	151900001	151900001	151900001	151900001 con volante a la derecha 154900001 con volante a la izquierda	151900001
	Serie II '109' Gasolina				
	152900001				
	153900001				
	154900001				
	155900001				

DESDE VEHICULOS NOS.—Continuación

Modelo	Desde Vehículo y Chassi Nos.	Desde Motor Nos.	Desde Caja de velocidades Nos.	Desde eje delantero Nos.	Desde eje trasero Nos.
--------	------------------------------	------------------	--------------------------------	--------------------------	------------------------

1959—Continuación

Para el mercado nacional con volante a la derecha Para la exportación con volante a la derecha C.K.D. con volante a la derecha Para la exportación con volante a la izquierda C.K.D. con volante a la izquierda	Serie II '109' Diesel	156900001	156900001	156900001	151900001 con volante a la derecha 154900001 con volante a la izquierda	151900001
		157900001				
		158900001				
		159900001				
		160900001				
Station Wagon para el mercado nacional con volante a la derecha Station Wagon para la exportación con volante a la derecha Station Wagon C.K.D. con volante a la derecha Station Wagon para la exportación con volante a la izquierda Station Wagon C.K.D. con volante a la izquierda	Serie II '109' Station Wagon Gasolina	161900001	151900001	151900001	151900001 con volante a la derecha 154900001 con volante a la izquierda	151900001
		162900001				
		163900001				
		164900001				
		165900001				
Station Wagon para el mercado nacional con volante a la derecha Station Wagon para la exportación con volante a la derecha Station Wagon C.K.D. con volante a la derecha Station Wagon para la exportación con volante a la izquierda Station Wagon C.K.D. con volante a la izquierda	Serie II '109' Station Wagon Diesel	166900001	156900001	156900001	151900001 con volante a la derecha 154900001 con volante a la izquierda	151900001
		167900001				
		168900001				
		169900001				
		170900001				

1960

Para el mercado nacional con volante a la derecha Para la exportación con volante a la derecha C.K.D. con volante a la derecha Para la exportación con volante a la izquierda C.K.D. con volante a la izquierda	Serie II '88' Gasolina	141000001	151000001	151000001	141000001 con volante a la derecha 144000001 con volante a la izquierda	141000001
		142000001				
		143000001				
		144000001				
		145000001				
Para el mercado nacional con volante a la derecha Para la exportación con volante a la derecha C.K.D. con volante a la derecha Para la exportación con volante a la izquierda C.K.D. con volante a la izquierda	Serie II '88' Diesel	146000001	146000001	146000001	141000001 con volante a la derecha 144000001 con volante a la izquierda	141000001
		147000001				
		148000001				
		149000001				
		150000001				
Para el mercado nacional con volante a la derecha Para la exportación con volante a la derecha C.K.D. con volante a la derecha Para la exportación con volante a la izquierda C.K.D. con volante a la izquierda	Serie II '109' Gasolina	151000001	151000001	151000001	151000001 con volante a la derecha 154000001 con volante a la izquierda	151000001
		152000001				
		153000001				
		154000001				
		155000001				

DESDE VEHICULOS NOS.—Continuación

Modelo	Desde Vehículo y Chassi Nos.	Desde Motor Nos.	Desde Caja de velocidades Nos.	Desde eje delantero Nos.	Desde eje trasero Nos.
1960—Continuación					
Para el mercado nacional con volante a la derecha Para la exportación con volante a la derecha C.K.D. con volante a la derecha Para la exportación con volante a la izquierda C.K.D. con volante a la izquierda	156000001	156000001	156000001	151000001 con volante a la derecha	151000001
	Serie II '109' Diesel				
	157000001				
	158000001				
	159000001				
160000001					

Station Wagon para el mercado nacional con volante a la derecha Station Wagon para la exportación con volante a la derecha Station Wagon C.K.D. con volante a la derecha Station Wagon para la exportación con volante a la izquierda Station Wagon C.K.D. con volante a la izquierda	161000001	151000001	151000001	151000001 con volante a la derecha	151000001
	Serie II '109' Station Wagon Gasolina				
	162000001				
	163000001				
	164000001				
165000001					

Station Wagon para el mercado nacional con volante a la derecha Station Wagon para la exportación con volante a la derecha Station Wagon C.K.D. con volante a la derecha Station Wagon para la portación con volante a la izquierda Station Wagon C.K.D. con volante a la izquierda	166000001	156000001	156000001	151000001 con volante a la derecha 154000001 con volante a la izquierda	151000001
	Serie II '109' Station Wagon Diesel				
	167000001				
	168000001				
	169000001				
170000001					

1961

Para el mercado nacional con volante a la derecha Para la exportación con volante a la derecha C.K.D. con volante a la derecha Para la exportación con volante a la izquierda C.K.D. con volante a la izquierda	141100001	151100001	151190001	141100001 con volante a la derecha 144100001 con volante a la izquierda	141100001
	Serie II '88' Gasolina				
	142100001				
	143100001				
	144100001				
145100001					

Para el mercado nacional con volante a la derecha Para la exportación con volante a la derecha C.K.D. con volante a la derecha Para la exportación con volante a la izquierda C.K.D. con volante a la izquierda	146100001	146100001	146100001	141100001 con volante a la derecha 144100001 con volante a la izquierda	141100001
	Serie II '88' Diesel				
	147100001				
	148100001				
	149100001				
150100001					

Para el mercado nacional con volante a la derecha Para la exportación con volante a la derecha C.K.D. con volante a la derecha Para la exportación con volante a la izquierda C.K.D. con volante a la izquierda	151100001	151100001	151100001	151100001 con volante a la derecha 154100001 con volante a la izquierda	151100001
	Serie II '109' Gasolina				
	152100001				
	153100001				
	154100001				
155100001					

1961—Continuación

Modelo	Desde Vehículo y Chassi Nos.	Desde Motor Nos.	Desde Caja de velocidades Nos.	Desde eje delantero Nos.	Desde eje trasero Nos.
Para el mercado nacional con volante a la derecha Para la exportación con volante a la derecha C.K.D. con volante a la derecha Para la exportación con volante a la izquierda C.K.D. con volante a la izquierda	156100001	156100001	156100001	151100001 con volante a la derecha 154100001 con volante a la izquierda	151100001
	Serie II '109'				
	Station Wagon				
	Gasolina				
	159100001				
160100001					
Station Wagon para el mercado nacional con volante a la derecha Station Wagon para la exportación con volante a la derecha Station Wagon C.K.D. con volante a la derecha Station Wagon para la exportación con volante a la izquierda Station Wagon C.K.D. con volante a la izquierda	161100001	151100001	151100001	151100001 con volante a la derecha 154100001 con volante a la izquierda	151100001
	Serie II '109'				
	Station Wagon				
	Gasolina				
	163100001				
164100001					
165100001					
Station Wagon para el mercado nacional con volante a la derecha Station Wagon para la exportación con volante a la derecha Station Wagon C.K.D. con volante a la derecha Station Wagon para la exportación con volante a la izquierda Station Wagon C.K.D. con volante a la izquierda	166100001	156100001	156100001	151100001 con volante a la derecha 154100001 con volante a la izquierda	151100001
	Serie II '109'				
	Diesel				
	Station Wagon				
	168100001				
169100001					
170100001					

Land-Rover Serie IIA

Para el mercado nacional con volante a la derecha Para la exportación con volante a la derecha C.K.D. con volante a la derecha Para la exportación con volante a la izquierda C.K.D. con volante a la izquierda	24100001a	25100001a	25100001a	24100001a con volante a la derecha 24400001a con volante a la izquierda	24100001a
	'88'				
	Gasolina				
	24300001a				
	24400001a				
24500001a					
Para el mercado nacional con volante a la derecha Para la exportación con volante a la derecha C.K.D. con volante a la derecha Para la exportación con volante a la izquierda C.K.D. con volante a la izquierda	25100001a	25100001a	25100001a	25100001a con volante a la derecha 25400001a con volante a la izquierda	25100001a
	'109'				
	Gasolina				
	25300001a				
	25400001a				
25500001a					
Para el mercado nacional con volante a la derecha Para la exportación con volante a la derecha C.K.D. con volante a la derecha Para la exportación con volante a la izquierda C.K.D. con volante a la izquierda	26100001a	25100001a	25100001a	25100001a con volante a la derecha 25400001a con volante a la izquierda	25100001a
	'109'				
	Station Wagon				
	Gasolina				
	26300001a				
26400001a					
26500001a					

DESDE VEHICULOS NOS.—Continuación

Modelo	Desde Vehículo y Chassi Nos.	Desde Motor Nos.	Desde Caja de velocidades Nos.	Desde eje delantero Nos.	Desde eje trasero Nos.
--------	------------------------------	------------------	--------------------------------	--------------------------	------------------------

Land-Rover Serie IIA—Continuación

Para el mercado nacional con volante a la derecha Para la exportación con volante a la derecha C.K.D. con volante a la derecha Para la exportación con volante a la izquierda C.K.D. con volante a la izquierda	'88' 2,25 litros Diesel	27100001a	27100001a	25100001a	24100001a con volante a la derecha 24400001a con volante a la izquierda	24100001a
		27200001a				
		27300001a				
		27400001a				
		27500001a				

Para el mercado nacional con volante a la derecha Para la exportación con volante a la derecha C.K.D. con volante a la derecha Para la exportación con volante a la izquierda C.K.D. con volante a la izquierda	'109' 2,25 litros Diesel	27600001a	27600001a	27600001a	25100001a con volante a la derecha 25400001a con volante a la izquierda	25100001a
		27700001a				
		27800001a				
		27900001a				
		28000001a				

Para el mercado nacional con volante a la derecha Para la exportación con volante a la derecha C.K.D. con volante a la derecha Para la exportación con volante a la izquierda C.K.D. con volante a la izquierda	'109' Diesel 2,25 litros Station Wagon	28100001a	27600001a	27600001a	25100001a con volante a la derecha 25400001a con volante a la izquierda	25100001a
		28200001a				
		28300001a				
		28400001a				
		28500001a				

Land-Rover Serie IIA 109 con Cabina Avanzada, 2½ litros gasolina

Para el mercado nacional con volante a la derecha Para la exportación con volante a la derecha C.K.D. con volante a la derecha Para la exportación con volante a la izquierda C.K.D. con volante a la izquierda	28600001a 28700001a 28800001a 28900001a 29000001a	28600001a	28600001a	28600001a con volante a la derecha 28900001a con volante a la izquierda	28600001a



# Introducción

El presente Manual de Taller tiene el propósito de facilitar la tarea de los que tienen a su cargo la conservación del Land-Rover, Serie II y IIA.

El contenido ha sido dividido por secciones en la forma señalada en el índice que figura en la página siguiente, y las páginas han sido numeradas por secciones. A principios de cada sección se ha incluido un subíndice.

## TERMINOLOGIA

En vista de que este manual comprende tanto los vehículos con volante a la izquierda como los modelos con volante a la derecha, al hacer referencia a un lado u otro del vehículo, se especifica siempre "lado izquierdo" o "lado derecho" en vez de emplear otros términos. El "lado izquierdo" es el que queda sobre la mano izquierda con el vehículo visto desde atrás. En la misma forma, el modelo "con volante a la izquierda" es el que lleva los mandos de conducción sobre la mano a izquierda, visto desde atrás.

## CAPACIDADES

Para todas las capacidades se citan las medidas Imperial (Británica) y métrica. Para determinar la capacidad según el sistema empleado en los EE.UU. sólo es necesario multiplicar la cifra imperial por 1,2.

## MEDIDAS

Todas las dimensiones se consignan de acuerdo con el sistema imperial, y dentro de lo posible se han agregado los equivalentes métricos. No obstante, en algunos casos tales como las medidas de rectificación para los cilindros, dicho procedimiento no es factible, y ha debido emplearse el sistema imperial.

## NUMERO DE SERIE DE LOS VEHICULOS

El número de serie del vehículo va insertado en la chapa de instrucciones de la caja de transferencia, ubicada en el panel del salpicadero justamente encima de la tapa de la caja de velocidades. El referido número es igual que el de chasis, que va estampado en el soporte de la gemela del elástico delantero derecho.

Esta nueva edición comprende todos los pormenores de taller pertinentes a los Land-Rovers que fueron circulados por medio de los Rover Service News Letters combinados hasta el No. 117 et de los Service News Letters Land-Rover hasta el No. 16.

Para el suplemento pertinente a los modelos de 2,25 litros gasolina 109 con Cabina Avanzada, véase el fin del manual.

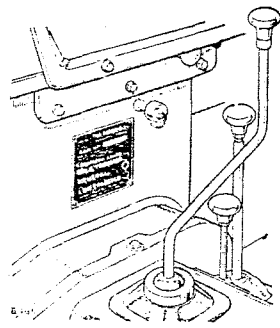


Fig. 1.  
Número de serie del vehículo.

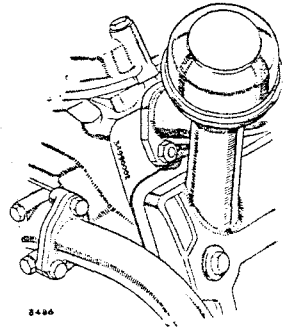


Fig. 2.  
Número de serie del motor de 2 litros.

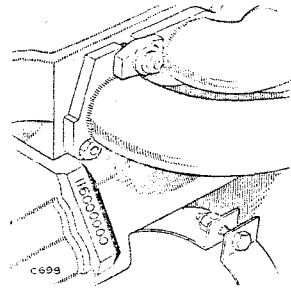


Fig. 3—Número de serie del motor de 2 1/4 litros y Diesel.

Debe citarse el número íntegro de serie del vehículo en toda la correspondencia. El número de la matrícula no es de utilidad alguna a la fábrica.

No es preciso citar el número de serie del motor en la correspondencia, salvo que éste haya sido solicitado. Dicho número va estampado en la parte delantera izquierda del bloque de cilindros.

Los números de serie de las unidades restantes se ubican en la forma señalada a continuación, pero no deben citarse salvo que los mismos sean solicitados específicamente por los fabricantes:

Número de la caja de velocidades: En la parte derecha de la caja.

Eje trasero: En la parte superior izquierda de la cubierta del eje.

Eje delantero: En la superficie superior izquierda de la cubierta del eje.